

製品仕様

視野角	120°
視野方向	0°
観察深度	2-50mm
シャフト部外径	7.5 Fr (先端挿入部最大径 2.75mm (8.25 Fr) 以下)
チャンネル径	3.6 Fr (1.10mm)
湾曲角度	275°UP / 275°DOWN
有効長	670mm
全長	905mm
重さ (スコープ)	185g
販売名	ワイスコープ 単回使用デジタルフレキシブル ウレテロレノスコープ スリム
一般的名称	ビデオ軟性尿管腎盂鏡 / ビデオ軟性腎盂鏡
認証番号	305ALBZX00030000

Ordering Information

注文番号	タイプ
OTU-120R	正中リバースタイプ、先端セルフロック機能あり
OTU-120RN	正中リバースタイプ、先端セルフロック機能なし
OTU-A/A16	内視鏡ビデオ画像プロセッサ

※ 内視鏡の鉗子口用のアダプターは付属されておりません

関連製品



Break with the past concept and save more

ワイスコープ

WiScope®

シングルユースデジタル軟性尿管腎盂鏡

7.5 Fr



Endoscopic Technology & Innovation in Silicon Valley

製造販売元

Takai

タカイ医科工業株式会社

本社 〒113-0034 東京都文京区湯島 2-31-25 TEL (03) 3814-7761 FAX (03) 3814-9694
名古屋営業所 〒465-0078 名古屋市名東区にじが丘 2-5-107 TEL (052) 781-8290 FAX (052) 781-8292
大阪営業所 〒540-0026 大阪市中央区内本町2-1-19-811 TEL (06) 6946-6629 FAX (06) 6946-9413
福岡営業所 〒812-0016 福岡市博多区博多駅4-2-10 南近代ビル4F TEL (092) 414-5525 FAX (092) 414-5530

製造元

OTU Medical

OTU Medical Inc.

2847A Whipple Rd., Union City, CA 94587

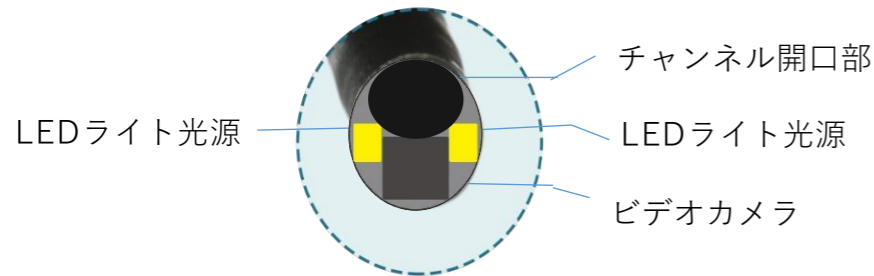
Takai

タカイ医科工業株式会社

シリコンバレーで培われた技術の集結により生まれたディスポーザブル内視鏡 **ワイスコープ**

ディスポーザブルのメリット

- ✓ 感染の心配がない
- ✓ 洗浄・再滅菌の処理時間やコストの節約
- ✓ 故障やメンテナンスにかかる突発的な費用の低減
- ✓ 軽いため疲れにくく、手術の効率が高まる
- ✓ 準備不足や急な故障による手術延期の心配がない
- ✓ 性能の劣化がなく、常にフレッシュな状態で開始可能



マルチレベルで照度調整が可能

チャンネル径3.6Fr



先端部は±275°に屈曲

最小曲げ半径8mm

優れた操作性



アクセサリポート

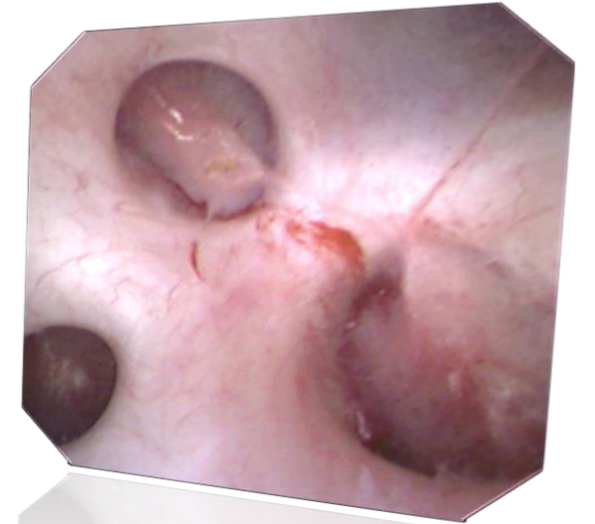
灌流ポート

7.5 Fr

シャフト部外径

コンパクトなイメージシステム

- 電源：単相100-240VAC、50/60Hz、1.0-1.5A
- オペ室備え付けのモニターと接続可能
- 専用のモニターや光源システムは不要
- 外観寸法：6.5cm (H) x 32.5cm (W) x 30.5cm (D)

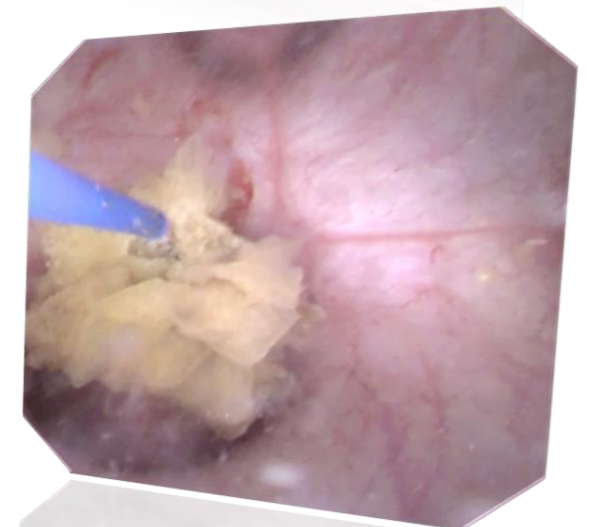


高品質で鮮明な画像



結石の捕捉

チャンネル出口は視界を邪魔しない9時方向から



レーザーによる破碎

破碎した石も広視野のため見逃さない