

製品仕様

視野角	100°
視野方向	0°
観察深度	2-50mm
先端部外径	7.4Fr
シャフト部外径	8.6 Fr (先端挿入部最大径 3.25mm (9.5 Fr) 以下)
チャンネル径	3.6 Fr (1.15mm)
湾曲角度	275°UP / 275°DOWN
有効長	670mm
全長	905mm
重さ (スコープ)	185g
販売名	ワイスコープ 単回使用デジタルフレキシブルウレテロレノスコープ
一般的名称	ビデオ軟性尿管腎盂鏡 / ビデオ軟性腎盂鏡
認証番号	231ALBZX00005000

Ordering Informations :

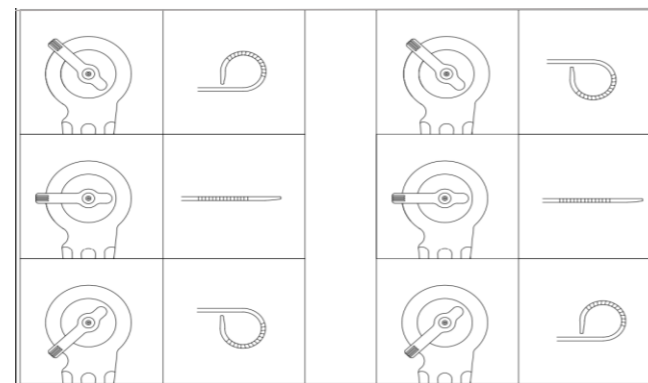
注文番号	タイプ	定価
OTU-100RR	リバースタイプ	¥ 220,000
OTU-100SR	スタンダードタイプ [受注発注品]	¥ 220,000
OTU-A	内視鏡ビデオ画像プロセッサ	¥ 1,800,000

※内視鏡の鉗子口用のアダプターは別途で購入が必要

関連製品



内視鏡ビデオ画像プロセッサ
「販売名：ワイスコープ イメージシステム」
(製造販売届出番号：13B1X00103000013)



スタンダードタイプ

リバースタイプ

単回使用デジタルフレキシブルウレテロレノスコープ

Break with the past concept and save more

ワ イ ス コ ー プ
WiScope®



Bring smart views to the challenges
to lithotripsy

製造販売元

Takai

タカイ医科工業株式会社

本社 〒113-0034 東京都文京区湯島 2-31-25 TEL (03) 3814-7761 FAX (03) 3814-9694
名古屋営業所 〒465-0078 名古屋市名東区にじが丘 2-5-107 TEL (052) 781-8290 FAX (052) 781-8292
大阪営業所 〒540-0026 大阪市中央区内本町 2-1-19-811 TEL (06) 6946-6629 FAX (06) 6946-9413
福岡営業所 〒812-0016 福岡市博多区博多駅 4-2-10 南近代ビル 4F TEL (092) 414-5525 FAX (092) 414-5530

製造元

OTU Medical

OTU Medical Inc.

1828 Bering Dr, San Jose, CA 95112, USA

Takai

タカイ医科工業株式会社

Endoscopic Technology & Innovation in Silicon Valley

シリコンバレーで培われた技術の集結により生まれたディスポーザブル内視鏡 “ワイスコープ”

ディスポーザブルのメリット

感染の心配がない

洗浄・再滅菌処理時間/コストの節約

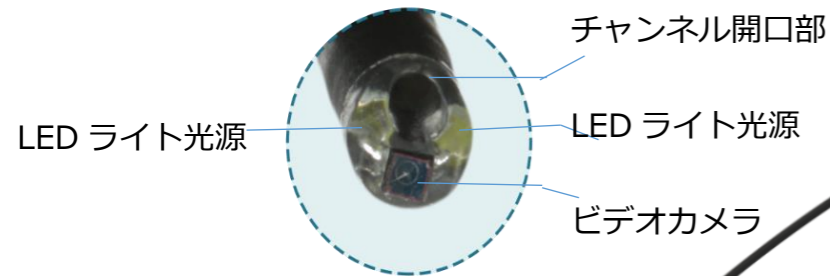
故障やメンテナンスにかかる維持費用の低減



先端部は±275°に屈曲
最小曲げ半径 8 mm
セルフロック偏向角
優れた操作性

安全性に配慮した先端形状により挿入も滑らか

先端部外径 7.4Fr



チャンネル開口部

LED ライト光源

ビデオカメラ

LED ライト光源

マルチレベルで照度調整が可能

アクセサリポート

灌流ポート

シャフト径 8.6Fr

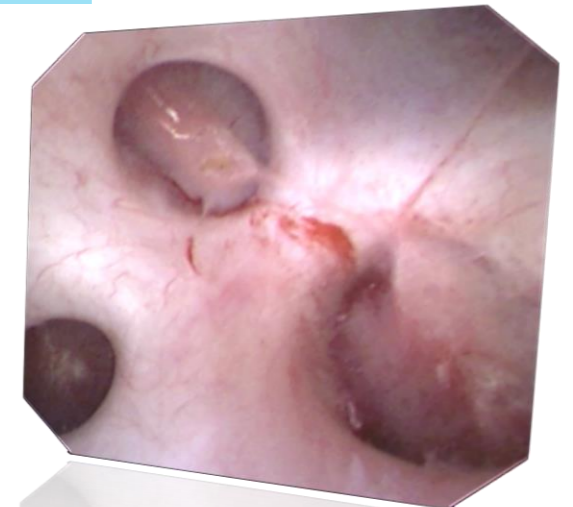
コンパクトなイメージシステム



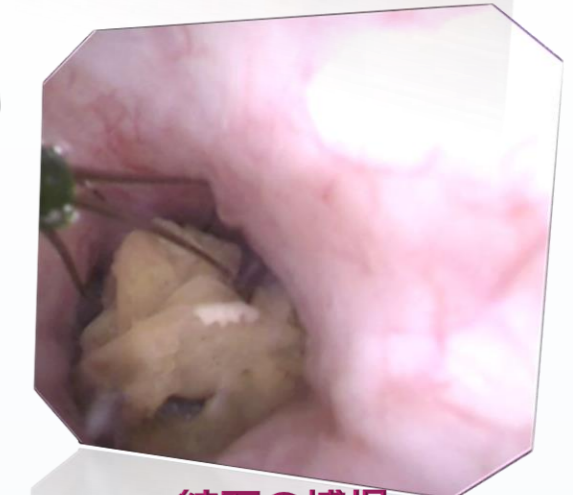
- 電源：単相 100-240VAC、50/60Hz、1.0-1.5A
- アナログ、デジタル、USB、UVC 出力に対応したイメージシステム
- オペ室備え付けのモニタとも HDMI、DVI、CVBS ケーブルで接続可能
- 重量：2.7Kg
- 外観寸法：6.5cm (H) x 32.5cm (W) x 30.5cm (D)

WiScope Financial, Operational and Clinical Benefits

- ◆軽く、扱いやすく、疲れにくい、手術効率を高くする
- ◆高解像度映像、安全を確保しやすい
- ◆マルチレベル照度調整
- ◆スコープの修理代は不要
- ◆スコープの保守管理費は不要
- ◆スコープの再処理作業は不要
- ◆スコープの準備不足や急な故障による手術延期やキャンセルはなし
- ◆専用のモニタや光源システムは不要
- ◆性能の劣化がなく、常にフレッシュな内視鏡でスタート

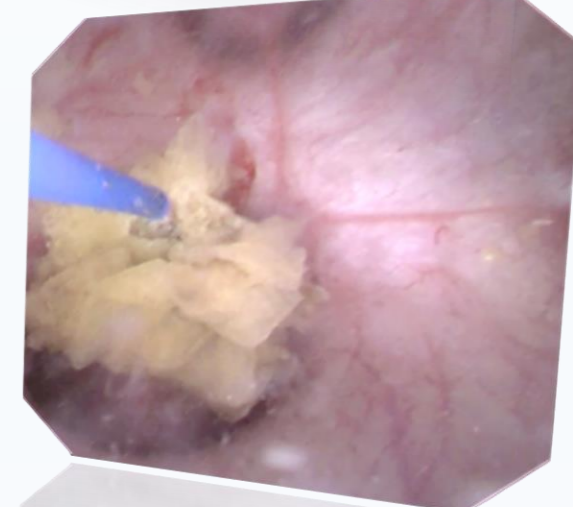


高品質で鮮明な画像



結石の捕捉

チャンネル出口は視界を邪魔しない9時方向から



レーザーによる破砕

破砕した石も広視野のため見逃さない